

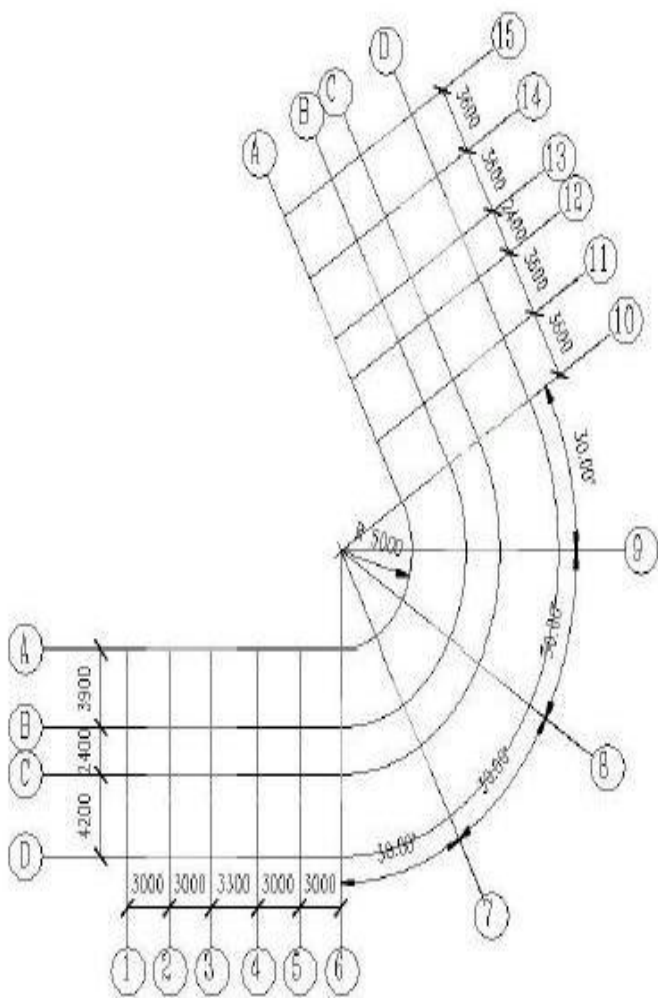
试题作者: 崔军

说明: 此模拟题是崔军先生为公司员工出的模拟题, 并配有相关讲解视频, 大家在传播途中, 请文明传播。该模拟题仅供参考。

考试时间为 120 分钟, 手机静音, 接打电话请去外面, 考生文件夹为: 名字+身份证号码, 考试期间禁止交头接耳, 违反以上规定者, 考生自行离开。(满分 60 分)

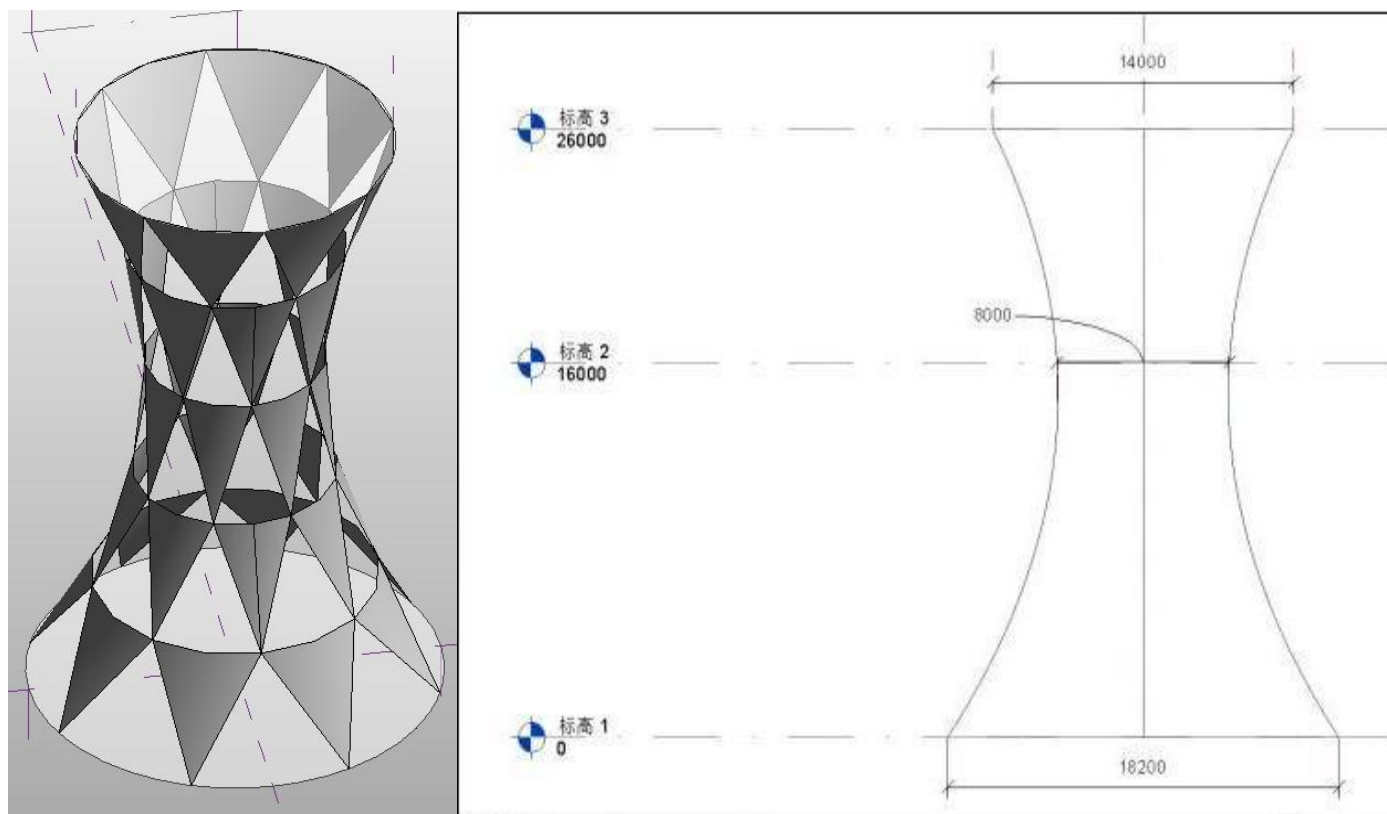
如有字迹不清的问题可以举手示意, 监考老师会去你面前给予解答。

1、根据下图中给定的尺寸创建如下标高轴网, 轴网样式以及排布情况严格按照图纸显示, 建立每个标高的楼层平面视图, 并对 F1 层轴网进行尺寸标注。最终结果以“标高轴网”为文件名保存为文件, 放在考生文件夹中。(10 分)

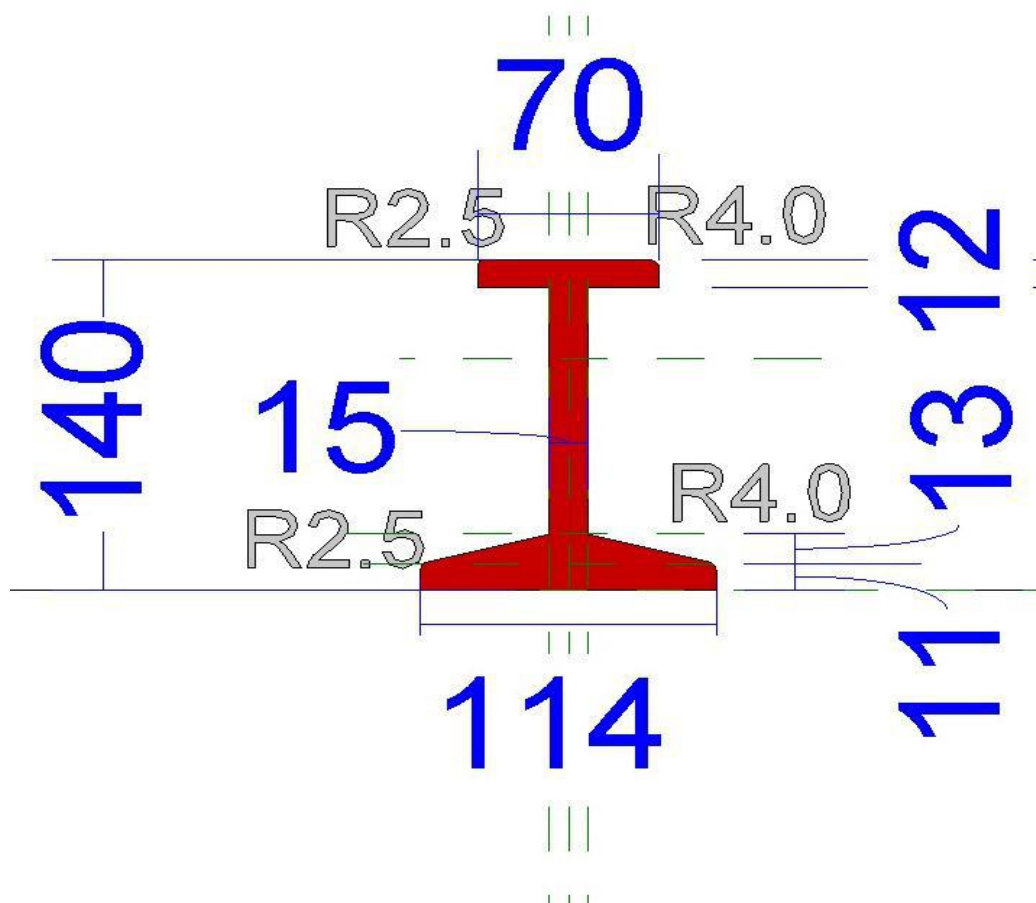


南立面图

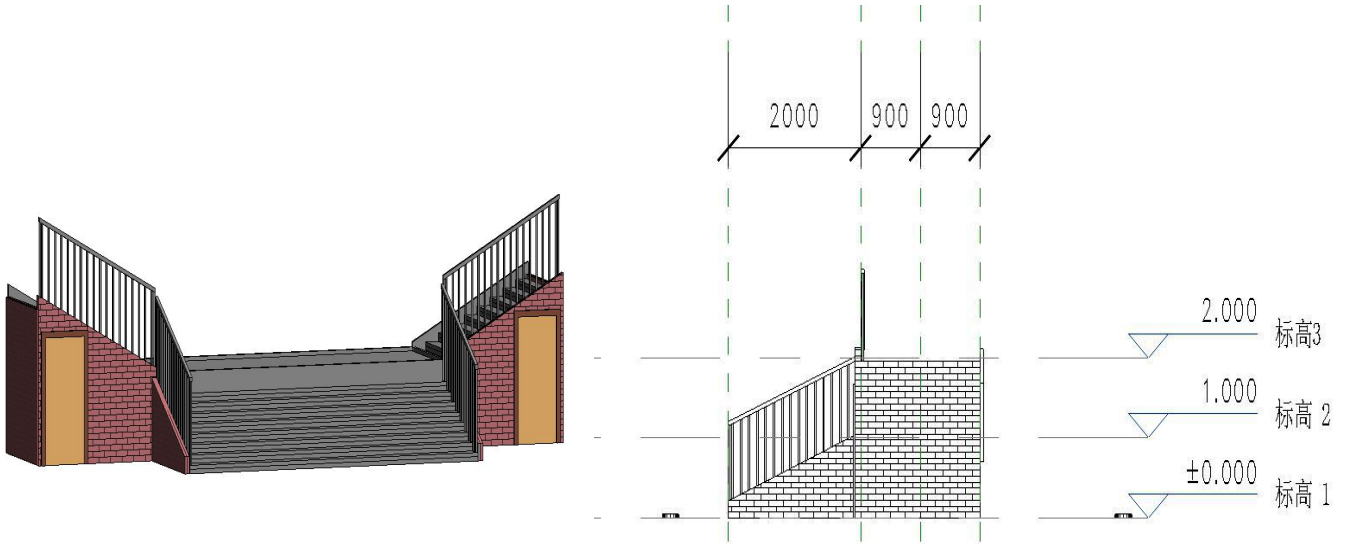
2、根据图中尺寸，创建形体体量模型，体量表面划分为 U:5 ,V:8 ，树体表面填充图案为：三角形棋盘（弯曲），模型最终以“圣杯”为文件名保存在考生文件夹中。（15 分）



3、根据图中尺寸，创建构建集模型，材质为“钢材”，钢轨长度要求参数化，模型最终以“43KG 钢轨”为文件名保存在考生文件夹中。（15分）

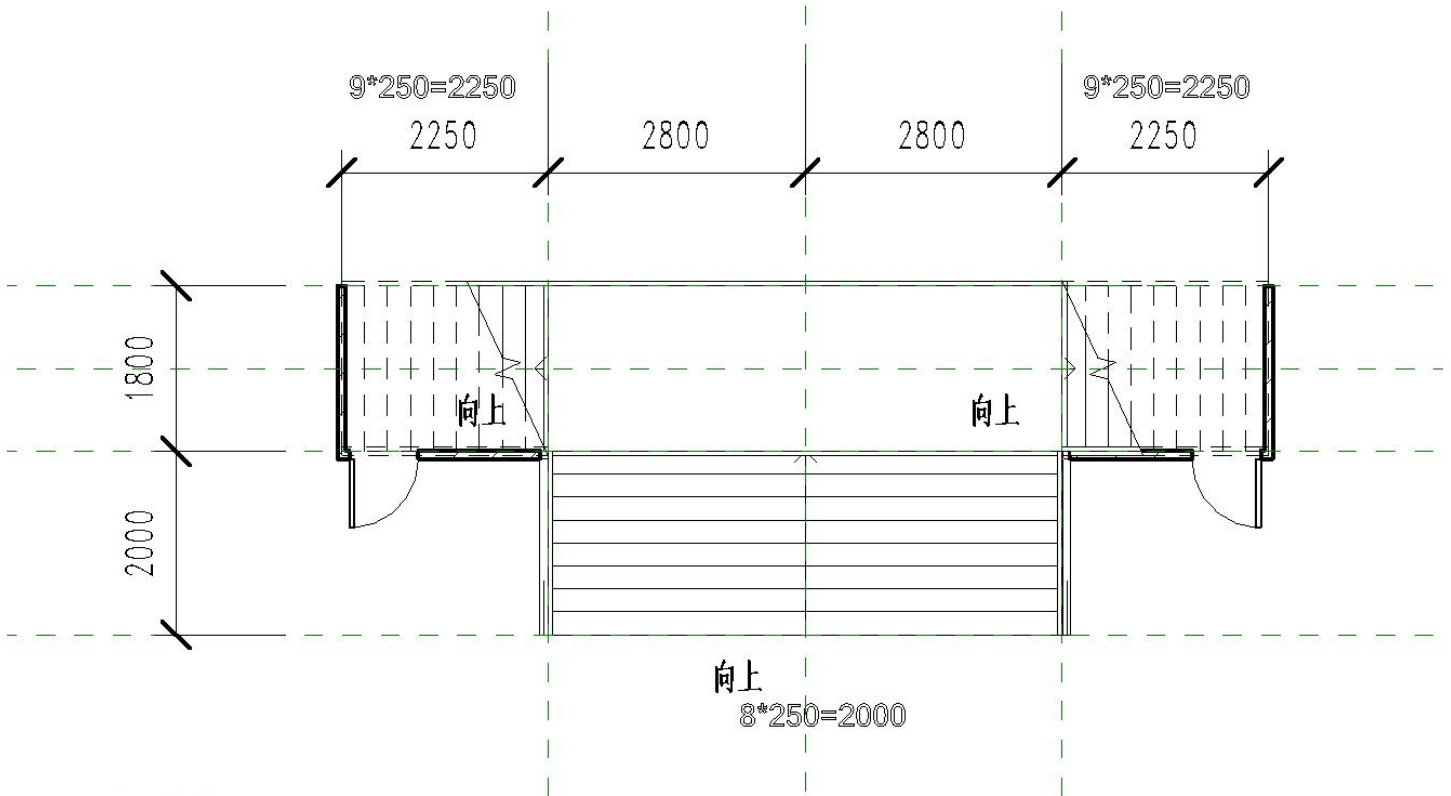


4、根据图中尺寸，创建组合楼梯模型，楼梯扶手高度为：1100MM，仓库门高 1600MM，门宽 900MM，其他尺寸位置自定，墙体厚度自定，模型最终以“宿舍楼楼梯”为文件名保存在考生文件夹中。（20 分）



外形图

侧面图



楼梯平面详图